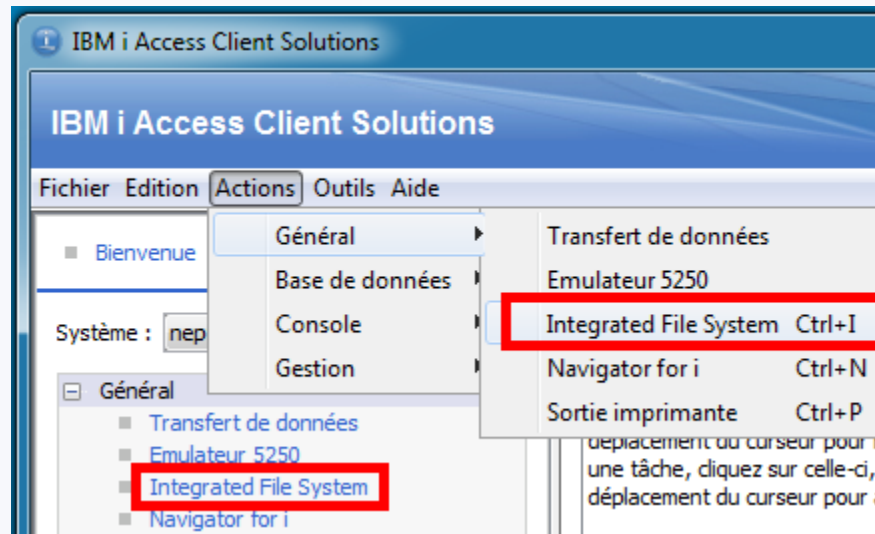

IBM i Access Client Solutions ACS

IFS

Fonctions

- Cette option est disponible depuis la V1R1M6
 - Permet d'effectuer les opérations basiques de gestion de fichiers dans l'IFS
 - Copier, renommer, supprimer, ...
 - Accessible depuis



Interface

➤ Présentation

Machine

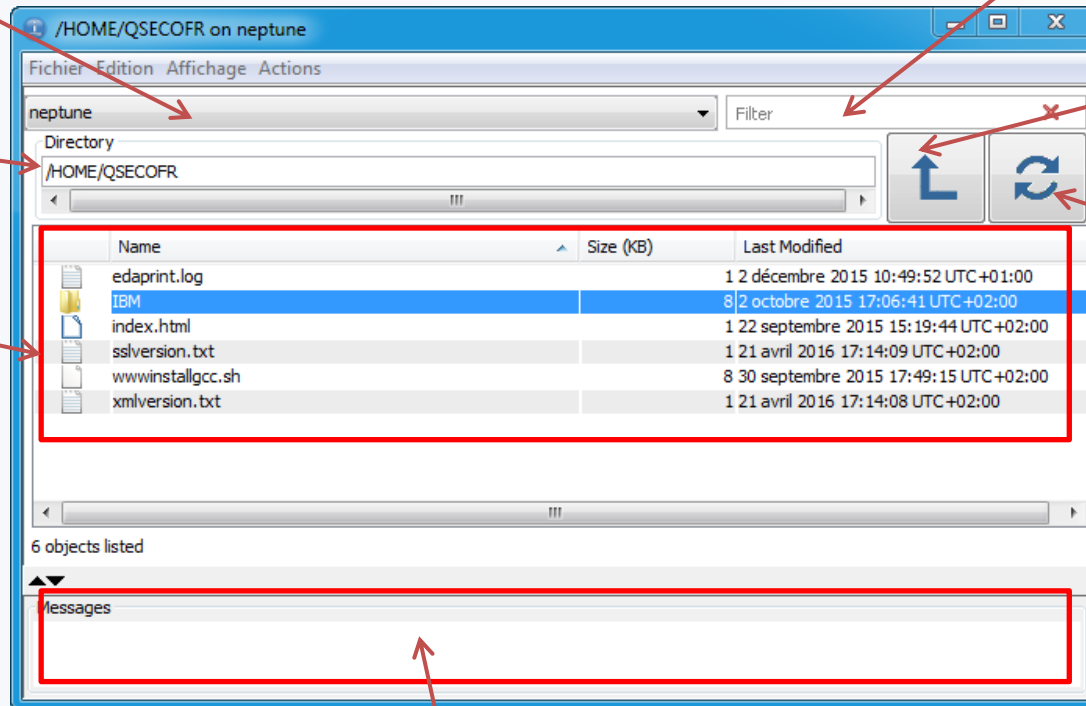
Filtre sur les noms de fichiers et répertoires

Emplacement

Remonter dans l'arborescence

Fichiers et répertoires

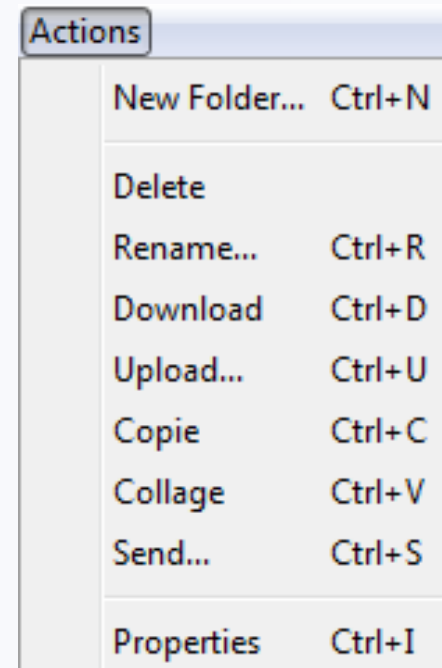
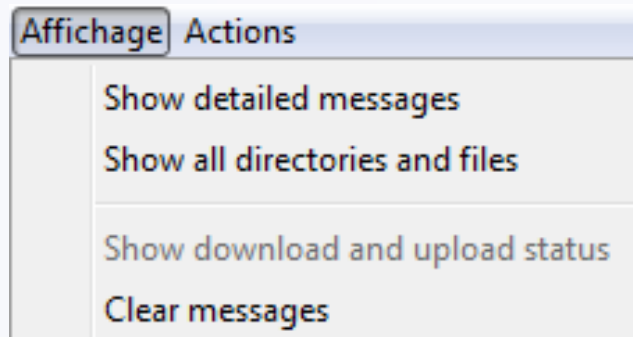
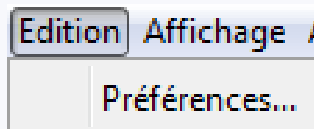
Rafraîchir



Messages informatifs

Menus

- Les menus proposent les actions suivantes
 - Également disponibles par les menus contextuels (clic droit)



Edition - Préférences

➤ Le menu « Edition »

- Option « Préférences » affiche la boîte suivante

- **Download folder**

Répertoire local pour téléchargement des fichiers depuis l'IBM i

- **Initial directory**

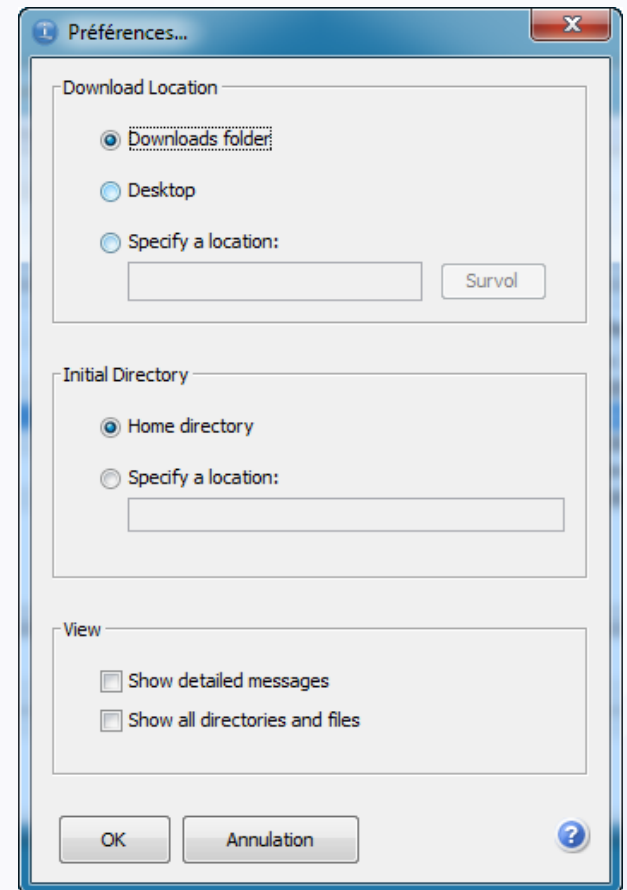
Répertoire initial

Par défaut le « home » du profil connecté

- **View**

Réglages des éléments affichés

On les retrouve dans le menu « Affichage »

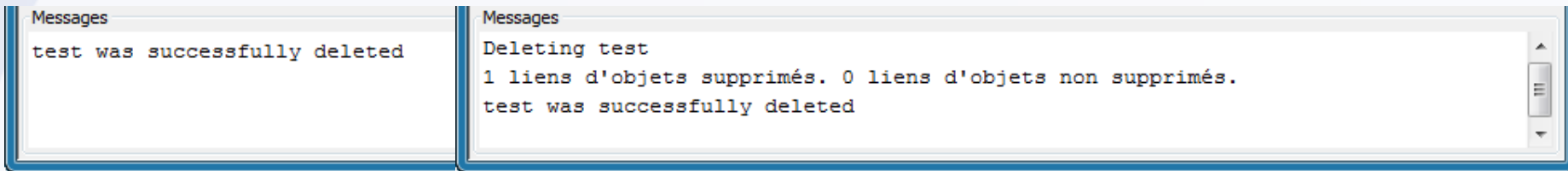


Affichage

➤ Les options ont le comportement suivant

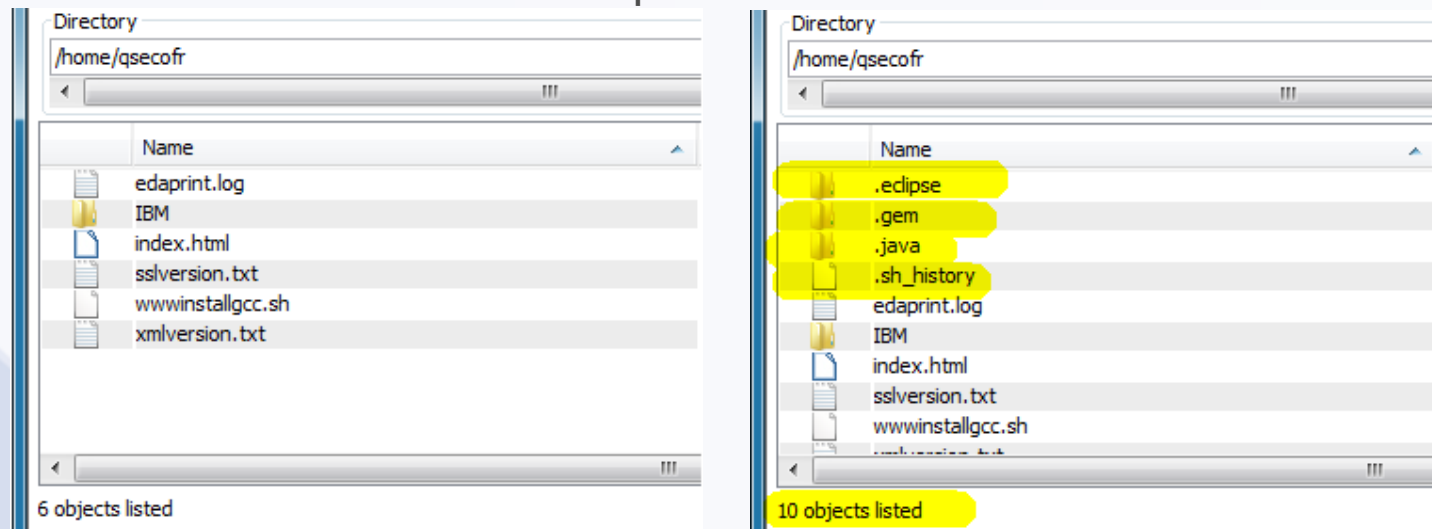
○ Show detailed messages

Affiche les messages détaillés



○ Show all directories dans files

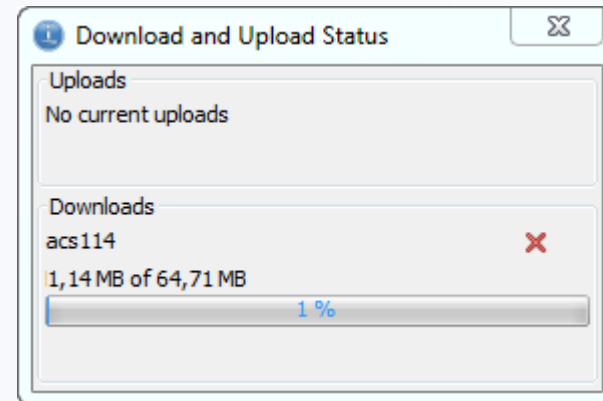
Afficher les fichiers et répertoires cachés



Affichage

- **Show download and upload status**

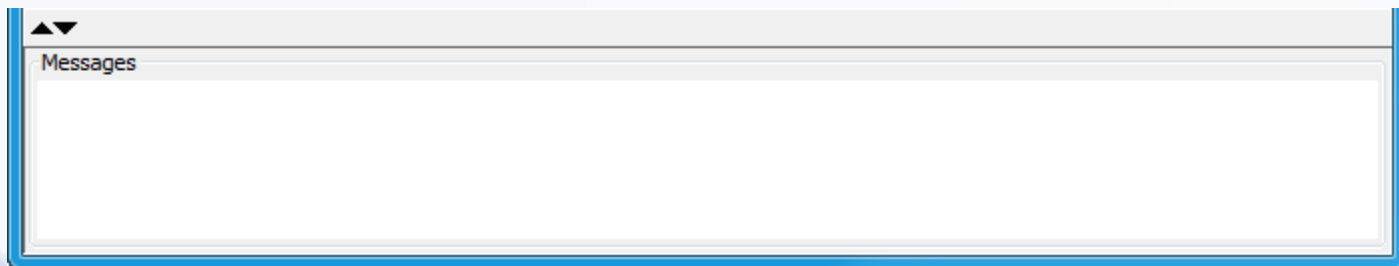
Affiche la progression des fichiers en cours de copie vers ou depuis l'IBM i



- **Clear messages**

Vide les messages de la partie inférieure de la fenêtre

Vous pouvez également réduire cette vue avec les flèches haut/bas



Actions

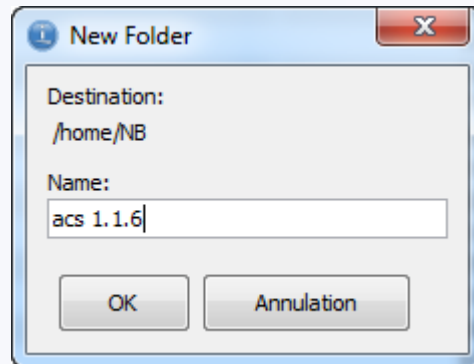
➤ Les possibilités sont

○ New folder

Créer un nouveau répertoire

Renseigner le nom du répertoire à créer

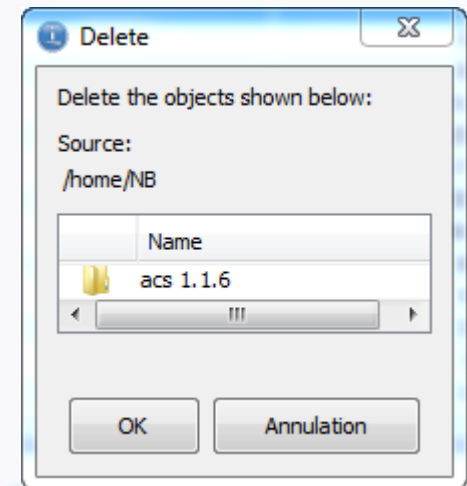
La vue est rafraîchie pour l'afficher et un message confirme la création



```
Messages
Répertoire créé.
Successfully created folder acs 1.1.6
```

○ Delete

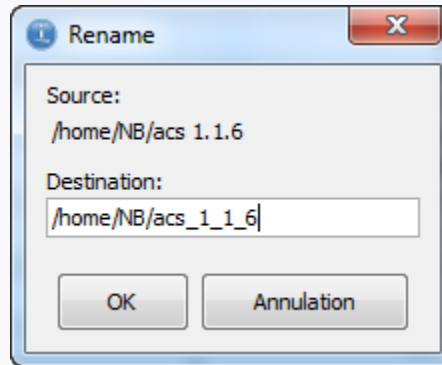
Supprime un répertoire (doit être vide) ou un fichier



Actions

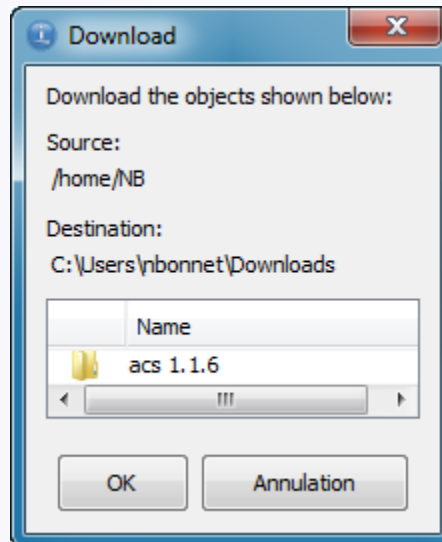
- **Rename**

Renommer un répertoire ou un fichier



- **Download**

Télécharger un répertoire ou un fichier depuis l'IBM i vers le poste de travail

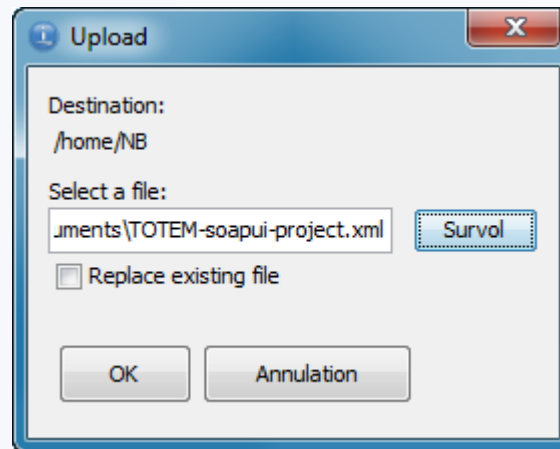


Actions

- **Upload**

Télécharger un répertoire ou un fichier depuis le poste de travail vers l'IBM i

Le contrôle du CCSID n'est pas possible ici



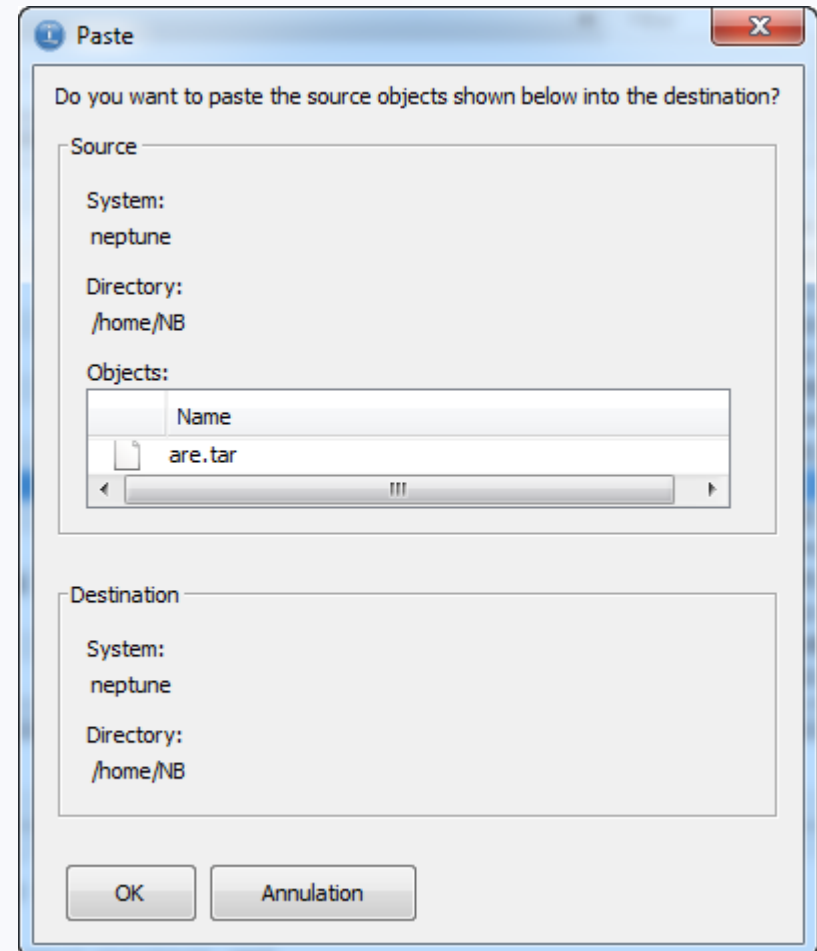
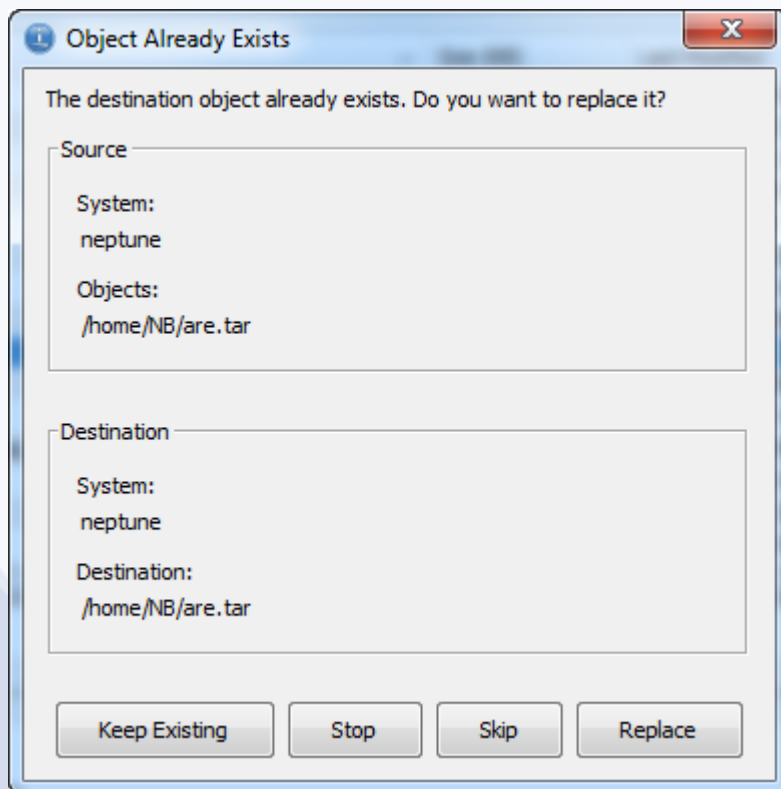
Actions

- **Copie / collage**

Permet de copier un fichier ou répertoire

Et le coller ailleurs

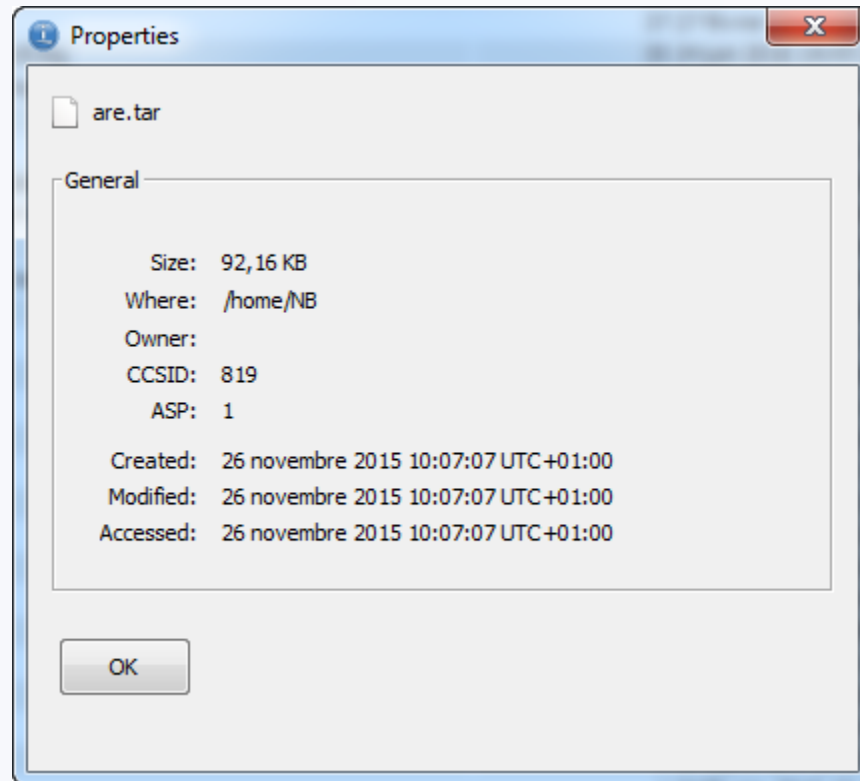
En cas d'existence :



Actions

- **Properties**

Propriétés d'un fichier ou répertoire



Pour un répertoire, la taille est celle du descripteur de répertoire et non du contenu

Filtre

➤ La fonction de filtre

- Agit sur la liste des répertoires et fichiers présentés dans la liste

